

역세권 개발계획 수립 -역세권 공간환경전략계획 기본구상-

추진상황	검토/추진/완료/지속추진	사업구분	■신규 □계속
사업주체	□국가 □도 ■시 □기타	완료시기	■임기내 □임기후

1 사업개요

- 사업명: 파주시 '경의중앙선 축' 공간환경전략계획 수립
- 사업내용: '경의중앙선 축'의 공간환경 분석으로 역세권 권역화 및 권역별 발전방향 등 마스터플랜 수립
- 사업위치: 파주시 전역 및 경의중앙선 9개 역사(驛舍) 인근 지역
- 사업기간: 2021. 9. ~ 2022. 8.
- 사업비: 253,500천원(국비 50% / 시비 50%)

2 추진성과

- 주요추진성과: 공간환경전략계획 수립 주요내용

신도심 역세권 (운정1·2·3동)	· 동서간 개발불균형 완화 및 양측 도시간 연결·회복 ▶ 순환보행축 조성 및 거점형 SOC 시설 조성 제안
원도심 역세권 (금릉1·2·3동)	· 경의중앙선·학령산·수변이 확장에 제한 요소로 작용 ▶ 철도·수변·도시를 보행 연결·순환시켜 도시경쟁력 강화 제안
산업단지 역세권 (파주읍·월릉면)	· 동떨어진 시설 연결로 약화된 역세권 기능 강화 ▶ 문화광장·공장형태 문화거점·수변 중심 인프라 조성 제안
남북교류·문화관광 역세권 (문산읍·장단면)	· 경의중앙선·자유로·의주대로 3개 축이 결집한 최북단 도시 ▶ 국제물류 거점 플랫폼 조성 제안(물류산업·테마파크·컨벤션·휴양)

- 연차별 목표 및 실적

공약달성 목표	구분	연차별 목표 및 실적				
		2022	2023	2024	2025	2026
공간환경전략계획 수립 완료	계획	용역 완료	-	-	-	-
이행완료도	실적	완료	-	-	-	-
추진 완료	달성도%	100	-	-	-	-

3

재정 집행실적

(단위: 백만원)

1) 총사업비		2) 임기내 계획						임기후
초기계획	현재계획	계획합계	2022	2023	2024	2025	2026	2026~
253	253	253	253	-	-	-	-	-

3) 확보금액					4)집행금액					
확보총계	국비	도비	시비	민간	집행총계	2022	2023	2024	2025	2026
253	126.5	-	126.5	-	92	92	-	-	-	-

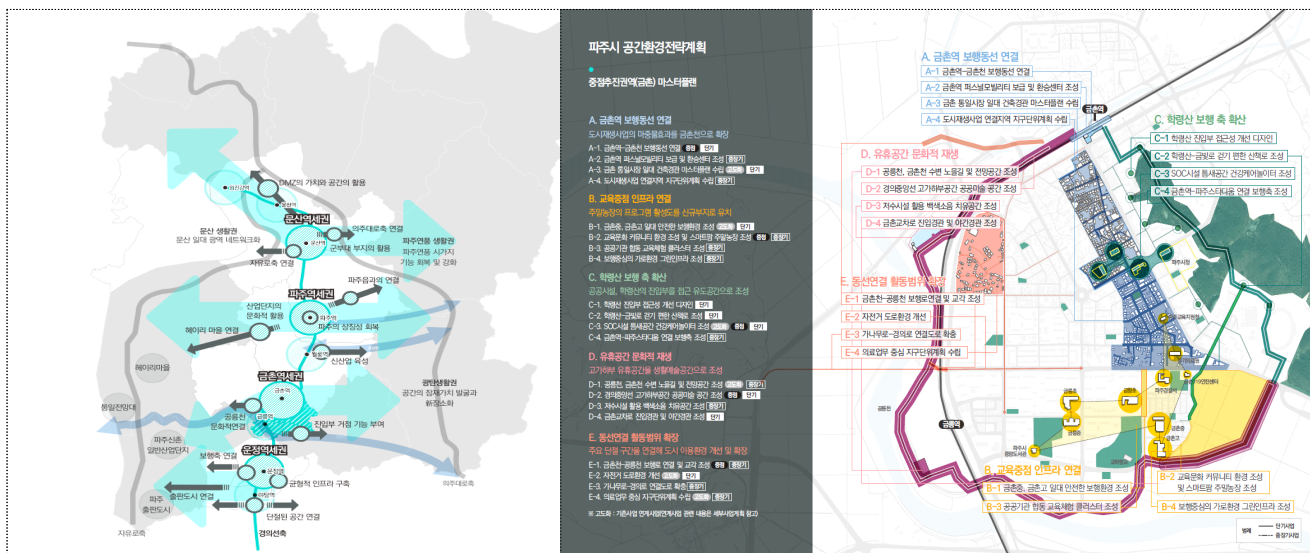
4

향후계획

○ 해당없음

5

관련자료



[중점추진권역 기본 구상]

[중점추진권역(금촌) 마스트플랜]

6

문제점 및 대책

○ 해당없음

공약사항
정책실명제

주관부서

공공건축과

과
팀
주장
장
무최
이
김정
정
형석
훈
욱☎ 940 - 5270
☎ 940 - 5278
☎ 940 - 5275