

1. 발전계획 총괄



기본현황(2016년 12월말 기준)

- 인구 : 4,310명(남 2,279, 여 2,031)
- 학령인구
  - 초등(3개교) : 185명
  - 중등(1개교) : 34명
- 노인인구(65세 이상) : 1,249명

산업구조

- 77개 기업체(963명 근무)
- 농업, 관광산업과 공업이 공존

공공시설

- 면사무소(15명)
- 파출소(12명), 학교(교직원 : 83명)

지역특성

- 울곡의 화석정, 우계의 파산서원이 소재한 문화자원 풍부한 지역
- 임진강과 파평산, 울곡수목원 등 수려한 자연경관
- 접경지역으로 주민 대다수가 민통선북방에 출입영농
- 군사시설보호구역, 상수도보호구역 등 개발제한 지역

발전방향 : 슬로우 시티

- 자연과 문화자원 활용한 관광활성화
- 지역발전 견인 도로망 확충
- 영농여건 개선

추진사업

1단계

- ① 파평 울곡 테마파크 조성('17년 조성)
  - 울곡수목원 조성, 울곡습지 정비 등(100억원)
- ② 파평산업단지 조성('18년 조성)
  - 특성화 단지 조성(416천㎡ / 532억원)
- ③ 완료) 제2통일로 신설('16.7.13 노선지정 고시)
  - 도로승격 및 노선지정 완료 → 국도·국지도 계획반영(지속관리)
- ④ 완료) 두포-이천리 도로확장(위험구간 3개소 개선)
- ⑤ 완료) 농기계 임대 북부지소 설치('15.12.24 준공)
  - 창고 774㎡, 농기계 42종 96대(12억원)
- ⑥ 답곡천 수해상습지 개선('18년 준공)
  - 4.5km, 제방산책로 16km, 교량 13개소 / 329억원
- ⑦ 추가) 파주울곡 청소년복합커뮤니티센터 조성
  - 지하1층, 지상3층(7,000㎡) / 216억원('18년 실시설계)
- ⑧ 추가) 북진교 재가설('18년 착공 / 130억원)

2단계

- 완료) 두마 보건진료소 신축      장파리 도시가스 공급
- 완료) 면사무소 부근 도시계획 재정비      민북지역 가뭄대책 마련
- 완료) 장마루촌 안전마을 만들기      친환경 축산업 육성
- 파평면사무소 신축      완료) 공영하수처리시설 설치 및 하수관거 정비
- 공과수 유통종합처리장 지원      추가) 두포리 농어촌마을 하수도 정비
- 완료) 관광자원 연계개발      軍 규제 완화

파평면 발전계획 구상도



## 2. 1단계 추진사업

사업연번	사업명	담당부서
1	파평 울곡 테마파크 조성	공원녹지과
임기내 목표	2017년 수목원 개장, 울곡습지 정비	추진현황 <b>추진중</b>

### □ 사업개요

- 위 치 : 파주시 파평면 울곡리 일원, 문산읍 이천리 일원
- 기 간 : 2011. 10. ~ 2017. 12
- 사 업 비 : 100억원(국 30, 도 9, 시 61)

(단위 : 백만원)

구 분	계	기투자	2015	2016	2017	2018	향후투자
계	10,000	5,606	1,716	2,044	634	0	0
국 비	3,000	2,053	558	322	67		
도 비	895	895					
시 비	6,105	2,658	1,158	1,722	567		

### ○ 사업내용

사 업 명	내 용	사업비	목 표	부서
울곡수목원	수목원 34.15ha	10,000	수목원 조성	공원녹지과
울곡습지공원	봄/가을 꽃밭조성(45천평)	-	상시개방(9월 축제)	파평면

### □ 추진실적 및 향후계획

#### 울곡 수목원

- '15. 6. 3 : 임시개원(2ha), 유아숲 체험원, 발물놀이터, 둘레길 개장  
⇒ 15.12월까지 3만여명 방문
- '15. 12. 4 : 3차분 공사 준공(식재, 잔디광장, 주차장·묘포장 부지조성 등)
- '15. 12.25 : 얼음썰매장 개장
- '16. 3. 10 : 4차분 공사 착공(식재, 조경시설, 울곡정원, 세천정비 등)/12월 준공 예정
- '16. 6. 8 : 울곡정원 '지우정' 현판식 및 허수아비콘테스트 시상식
- '16. 6. 11 : 사임당 숲 조성(3,000m<sup>2</sup>/구절초 3만본)
- '17. 3~12 : 5차분 공사(방문자센터, 진입도로 등) → 전체분 준공

## 울곡습지공원

- '15년도 습지정비
  - 경관작물 식재(봄-유채, 가을-코스모스, 겨울-보리)
  - 식재·기반조성(메타세콰이어길 L=400m, 210주/연꽃부지 A=2,600m<sup>2</sup>/연못조성)
  - 편의시설 설치(녹음수 7주/h=10m, 파고라 1개, 벤치 4개 등)
- '15. 5. 16 : 평화누리길 걷기행사 개최(L=9km, 1,000명 참가)
- '15. 9. 19 : 코스모스 축제(시민건강걷기대회 병행), 습지공원 4만 여명 방문
- '16. 4. : 관광안내소·화장실 설치
- '16. 6. : 라이스아트 조성(6,300m<sup>2</sup>)
- '16. 6. : 학자의 숲(회화나무 348주-2,500m<sup>2</sup>) 및 이팝 사랑나무 길(148주-260m) 조성
- '16. 9. : 제5회 코스모스 축제 개최
- '17 ~ '18 : 울곡습지 공원화 사업(나무 숲 및 연꽃정원 조성 등)

### 주변인프라 확충, 운영

- 울곡탐방로(3.8km), 도토리둘레길(5km), 평화누리길(9km), 자전거길(10.2km)
- 파평산힐링하우스, 연꽃마을, 곤충박물관, 동화힐링캠프

## □ 계획도 및 현장사진



파평 울곡 테마파크



울곡정원 지우정 헌판식



파평코스모스축제



울곡아이 구도장원길 걷기 행사

사업연번	사업명	담당부서
2	파평산업단지 조성	균형발전과
임기내 목표	2018년 준공	추진현황
		<b>추진중</b>

### □ 사업개요

- 위 치 : 파평면 장파리 산2-1번지 일원
- 면 적 : 416천㎡(125천평)
- 기 간 : 2014 ~ 2018
- 사업비 : 532억원(공사비 223, 보상비 276, 기타 33)
- 시행자 : 파평산단개발협동조합

### □ 추진실적

- '13. 8. 8 : 군부대 협의 완료
- '14. 4. 15 : 공업물량 배정
- '15. 7. 17 : 산업단지계획 공업물량 기간 연장
- '15. 12. 3 : 문화재 지표조사 완료
- '16. 1. 8 : 환경영향평가 협의회 심의 완료
- '16. 7. 29 : 산업단지계획 승인 신청(경기도)

### □ 향후계획

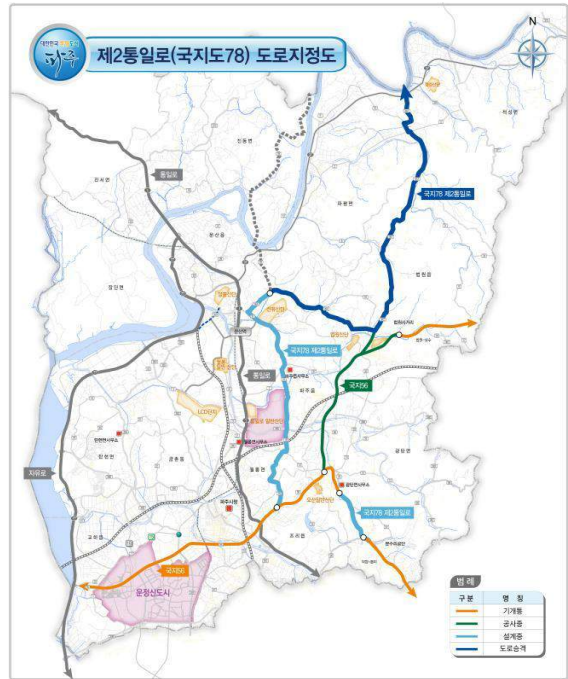
- '17. 4 : 산업단지계획 승인(경기도)
- '17. 7 : 보상 및 공사착공
- '18. 12 : 준공



사업연번	사업명	담당부서
3	제2통일로 신설('16.7.13 노선지정 고시)	건설과
임기내 목표	도로등급승격, 노선지정 고시	추진현황 완료(지속관리)

□ 사업개요

- 위 치 : 문산 선유리 ~ 파주시 적성면 두지리 (국도37호선)
- 조정규모 : L=20km, B=25m(4차로) / 국지도
- 사업기간 : 2015 ~ 2025
- 시 행 자 : 경기도 / 국토교통부(계획노선반영)



□ 추진실적

- '14. 6 ~ 7 : 제4차 국도,국지도 5개년 대상제출(국토부,道) 및 방문건의 4회 / 국토연구원 자문(3회) ⇒ 국도대체우회도로 아닌 도로등급승격으로 추진
- '14. 8. 6 : 국지도78호(조리~파평)간 노선변경 및 지방도367호선 노선 승격 협의(2청 도로계획과)
- '14. 10. 30 : 경기개발연구원 타당성 조사 완료
- '14. 12. 11 : 국지도78호선 노선변경 건의(경기도 → 국토교통부)
- '15. 3 ~ 10 : 도로승격 타당성설명 및 노선지정 협조(국토부, 기재부 7회방문)
- '15. 12 : 도로승격 및 노선지정 협의(국토부↔기재부)
- '16. 4. 26 : 국가지원지방도 노선등급 조정안(기재부 협의확정)
- '16. 7. 13 : 노선지정고시 및 도로승격 고시 국토부 도로정책과

□ 향후계획

- '20년 이후 : 제5차 국도, 국지도건설 5개년('21~'25)계획 수립용역 한국개발연구원  
노선승격구간(문산~법원~파평~적성) 계획반영

사업연번	사업명	담당부서
4	두포-이천리 도로확장(위험구간 3개소 개선)	건설과
임기내 목표	위험구간 개선	추진현황 <b>완료(지속관리)</b>

#### □ 사업개요

- 위 치 : 파평면 마산리 일원(파평산로~마산리 산64)
- 사 업 량 : L=2.4km , B= 4~6m → 8m
- 시설종류 : 농어촌도로 201호(이마선) / 기본계획
- 기 간 : 2015 ~ 2018
- 사 업 비 : 63억원 / 위험구간 개선 5억원

#### □ 추진실적

- '14. 12 : 행자부 특별교부세 10억원 / 시비 5억원 확보
- '15. 9 : 실시설계용역 완료
- '15. 10 : 보상완료
- '15. 11 : 공사착공(위험구간 2개소)
- '15. 12 : 공사완료
- '16. 6 : 위험구간 추가 개선(1개소)

#### □ 위치도



사업연번	사업명	담당부서
5	농기계 임대사업소 북부지소 설치(15.12.24 준공)	기술지원과
임기내 목표	2015년 설치	추진현황
		완료

## □ 사업개요

- 위 치 : 파평면 덕천리 479-2
- 사 업 량 : 창고 774㎡, 농기계 42종 96대
  - 트랙터 부착용 작업기 : 논두렁조성기, 쟁기, 로터베이터, 수확기 등
  - 소형 농기계 : 콩탈곡기, 농용굴삭기, 보행관리기, 동력분무기 등
- 사 업 비 : 12억원(국비 5억, 시비 7억) ※ 시비 2억원 추경 확보 예정

## □ 추진실적

- '14. 4. 18 : 파주시 농기계임대사업소 설치 및 운영 조례 제정
- '14. 11. : 2015년 농기계임대사업 선정
- '15. 1. ~ 2015. 2 : 임대기종 선정을 위한 수요조사
- '15. 6. : 부지매입
- '15. 7. : 설계 완료 , 건축물 착공
- '15. 9. 22 : 건축물 착공
- '15. 11. : 시공 및 임대농기계 구입
- '15. 12. 24 : 준공

## □ 향후계획

- '16. 3 : 개소식 개최 및 농기계 임대 개시

## □ 현장사진 및 보도자료



**농민신문** 2016년 01월 25일 월요일 007면 지방

**파주시, 농기계임대사업소 북부지소 열어...파평면 덕천리에**

경기 파주시가 경기 북부권 농업인들의 농기계 구입비 절감 및 영농시간 단축을 위해 농기계임대사업소 북부지소를 준공했다.

농기계임대사업소 북부지소는 파평면 덕천리 479-2번지에 있으며, 국비 5억 원 포함 총 12억원이 들었다.

농기계임대사업소 북부지소는 774㎡(234평) 규모로 농기계 보관창고와 임대농기계 42종 96대를 갖추고 오는 2월 말부터 본격적으로 운영한다.

주요 기종은 쟁기·로터리·땅속작물 수확기 등 트랙터 부착용 작업기와 보행관리기·소형 굴착기·콩탈곡기와 같은 밭작물용 소형 농기계, 대형 퇴비살포기, 마른뚝자리 진압기, 자주식 잔가지 파쇄기 등의 장비도 갖췄다.

일일 임대료는 기종에 따라 1만~8만원이다. 자세한 내용은 파주시 농기계임대사업소(☎031-940-4504~5)로 문의하면 된다.

파주=이인아 기자  
inahlee@nongmin.com

사업연번	사업명	담당부서
6	답곡천 수해상습지 개선	건설과
임기내 목표	2018년 준공	추진현황
		추진중

□ 사업개요

- 위 치 : 파주시 파평면 금파리 ~ 적성면 자장리 일원
- 사 업 량 : L=4.5km(축제 및 호안 L=8.7km), 제방산책로 16km, 교량 13개소(재설치 12, 신설 1)
- 사업기간 : 2013. 3. ~ 2018. 12
- 사 업 비 : 329억원(기투자 121 '17년 45 향후 163)
- 시 행 자 : 경기도

□ 추진실적

- '13. 3. 18 ~ '14. 7. 10 : 실시설계용역 착수 및 완료
- '13. 9. 26 : 주민설명회 개최(파평면)
- '14. 4. 9 : 주민설명회 개최(파평면)
- '14. 11. 11 : 보상계획 공고
- '15. 8. 7 : 보상협의회 개최(1차)
- '16. 3. : 보상추진
- '16. 3 ~ 5 : 1차분 공사 착공 및 준공
- '16. 10. : 2차분 공사 착공

□ 향후계획

- '17. 3 : 2차분 공사 준공
- '18. 12 : 공사 준공

□ 위치도 및 현장사진



사업연번	사업명	담당부서
7	<b>추가 파주울곡 청소년복합커뮤니티센터 조성</b>	체육청소년과
입기내 목표	실시설계 완료	추진현황 <b>추진중</b>

□ 사업개요

- 위 치 : 파주시 파평면 울곡리 산 5-3(시유지)
- 사업기간 : 2018 ~ 2022
- 사업규모 : 지상3층, 지하1층[부지면적 226,903㎡(68,638평), 연면적 7,000㎡]
- 사업내용
  - 본관 : 대강당, 중강당, 소그룹 세미나실, 숙소동, 식당, 매점, 북카페
  - 야외 : 계절철매장, 수영장, 인공암벽, 챌린지시설, 서바이벌, 운동장
- 사 업 비 : 216억원(국비 151, 지방비 65)

(단위 : 억원)

구 분	계	기투자	2017	2018	2019	향후투자
계	216			20	100	96
국 비	151			14	70	67
도 비	32.5			3	15	14.5
시 비	32.5			3	15	14.5

□ 추진실적

- '16년 : 추진계획 수립

□ 향후계획

- '17년 : 접경지역 발전종합계획 반영, 사업비 확보
- '18년 : 실시설계
- '19년 : 공사 착공
- '22년 : 공사 준공

□ 위치도 및 현장사진



사업연번	사업명	담당부서
8	추가 북진교 재가설	도로관리사업소
임기내 목표	착공	추진현황
		추진중

□ 사업개요

- 위 치 : 파주시 파평면 장파리 429-21
- 사업기간 : 2018 ~ 2020
- 사업규모 : 교량 상부구조 재가설, 하부구조 보강(L = 328m, B = 7m)
- 사업내용
  - 교량 상부구조 철거 및 재설치
  - 교량 하부구조 보강(교량받침 재설치, 교대 및 교각 단면확대 등)
- 사 업 비 : 130억원(국비 91, 지방비 39)

(단위 : 억원)

구 분	계	기투자	2017	2018	2019	향후투자
계	130			43	43	44
국 비	91			30	30	31
도 비	39			13	13	13

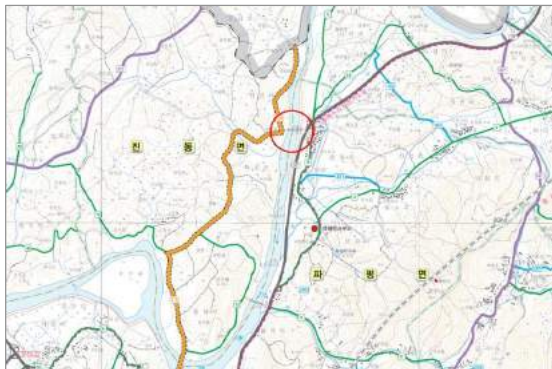
□ 추진실적

- '16년 : 북진교 정밀안전진단 용역 실시(6. 27~9. 20)



□ 향후계획


- '17년 : 접경지역 발전종합계획 반영, 사업비 확보
- '18년 : 공사 착공
- '20년 : 공사 준공


□ 위치도 및 현장사진



### 3. 1단계 병행 및 2단계 추진사업

구분	사업명	추진실적 및 향후계획
1단계 병행추진	<ul style="list-style-type: none"> <li>• (완료) 소외계층 건강복지 시설 확충 및 프로그램 운영 (두마보건진료소 신축 + 주민대피시설 설치)</li> </ul>	<ul style="list-style-type: none"> <li>• <b>두마보건진료소 이전신축(2.8억원)</b> [파평산로 363번길 42, 연면적 156.87㎡(지상 2층), 진료실, 건강증진실, 숙소]</li> <li>• <b>주민대피시설 추가 설치(6억원)</b> [연면적 : 264㎡(지하 1층/ 주민 150명 수용가능)]               <ul style="list-style-type: none"> <li>- '15. 3 : 신축계획 수립</li> <li>- '15. 12 : 경기도 접경지역 대피시설 사업 확정</li> <li>- '15.12.15 : 토지소유권 이전</li> <li>- '16. 3 : 실시설계 완료</li> <li>- '16.6 : 착공 → '16.12.19 : 준공</li> </ul> </li> </ul> <div style="display: flex; justify-content: space-around;">   </div>
	<ul style="list-style-type: none"> <li>• (추진중) 장파리 도시가스 공급</li> </ul>	<ul style="list-style-type: none"> <li>• 위 치 : 장파 · 금파리 일원</li> <li>• 공급대상 : 약 680세대, PE 150A외 × 6,000m</li> <li>• 사 업 비 : 19억원</li> <li>• 예상수요가부담금 : 17억(89.5%)               <ul style="list-style-type: none"> <li>- '14 : 도시가스 공급 절차 안내</li> <li>- '17 : 접경지역 발전종합계획 반영</li> </ul> </li> </ul> <p>→ 접경지역 발전종합계획 확정 후 사업추진</p>
	<ul style="list-style-type: none"> <li>• (완료) 파평면사무소 부근 도시계획 재정비</li> </ul>	<ul style="list-style-type: none"> <li>• 파평면 금파리 일원(대부분 계획관리지역으로 건폐율 40%, 용적률 100% 이하임)               <ul style="list-style-type: none"> <li>- '15.4.10 : 파주도시기본계획 수립용역 착수</li> <li>- '15.12.3 : 주민대표 의견 수렴</li> <li>- '15.12.23~'16.2.4 : 희망파주 거버넌스(71명) 회의 개최(3회)</li> <li>- '16.11.18 : 2030 파주도시기본계획(안) 승인 신청(市→경기도)</li> </ul> </li> </ul> <p>(단기) 개발사업 계획수립 시 시가회예정용지 물량 우선 배분하여 시가지 확대방안 마련 (장기) 문산중생활권에 대한 인구배분(193→225천명), 시가회 예정용지 물량 확보(주거상업 32km<sup>2</sup> / 공업 20km<sup>2</sup>)</p>
	<ul style="list-style-type: none"> <li>• (추진중) 민북지역 가뭄대책 마련</li> </ul>	<ul style="list-style-type: none"> <li>• 저수지 준설 및 농업기반시설 확충               <ul style="list-style-type: none"> <li>- '15 : 어룡저수지 준설(2회 / 9.5억) 공덕지구 수리시설 개보수 사업 착공(24억)</li> <li>- '16 : 양수장 1개소 설치(20억) 대성동 농업기반시설 공사 착공(10억)</li> <li>- '17 : 공덕지구 수리시설 개보수 사업 준공(22억)</li> <li>- '18 : 대성동 농업기반시설 공사 준공(20억)</li> </ul> </li> </ul>

구분	사업명	추진실적 및 향후계획
1단계 병행추진	<ul style="list-style-type: none"> <li>(완료) 장마루촌 안전마을 만들기 사업</li> </ul>	<ul style="list-style-type: none"> <li>위 치 : 파평면 장파리(1·2리)</li> <li>사업비 : 4.8억원</li> <li>사업내용 : 범죄예방환경개선, 재난환경 개선, 안전지도 제작, 가로보안등 정비, CCTV 설치, 안심벨 등 <ul style="list-style-type: none"> <li>- '15. 7~8 : 안전마을학교 운영</li> <li>- '15. 9~11 : 안전마을 활동가 양성</li> <li>- '15. 9~12 : 안전마을 인프라 환경개선 사업 추진</li> <li>- '15.12.26 : 자전거 안전마을 프로그램 진행</li> <li>- '16. 1 : 안전마을 조성 완료 평가보고회</li> </ul> </li> </ul>
	<ul style="list-style-type: none"> <li>(추진중) 친환경 축산업 육성 (가축분뇨공동자원화+처리시설)</li> </ul>	<ul style="list-style-type: none"> <li><b>가축분뇨 공동자원화 사업(30억원)</b> <ul style="list-style-type: none"> <li>- 파평면 덕천리 542번지 외 2필지</li> <li>- 액비생산량 85톤/일</li> <li>- '14. 12 : 기본 및 실시설계 완료</li> <li>- '16. 6 : 시험가동(액비 2,000톤 발효중)</li> <li>- '16. 10 : 공사준공</li> </ul> </li> <li><b>가축분뇨 공공처리시설 설치 사업(110억원)</b> <ul style="list-style-type: none"> <li>- 파평면 덕천리 542번지</li> <li>- 가축분뇨 퇴비화시설(용량 70m³/일)</li> <li>- '15. 12 : 기본 및 실시설계 완료</li> <li>- '17. 4 : 공사착공</li> <li>- '18. 6 : 공사준공</li> </ul> </li> </ul> 
	<ul style="list-style-type: none"> <li>(추진중) 파평면사무소 신축</li> </ul>	<ul style="list-style-type: none"> <li>위 치 : 청송로 189-21(금파리 285-5번지) 일원</li> <li>규 모 : 지하1층/지상3층, 연면적 3,500m²</li> <li>사업비 : 85억원</li> <li>주요시설 : 면청사 주민자치센터 회의실 체력단련실 등 <ul style="list-style-type: none"> <li>- '16.4~6 : 타당성 및 기본계획 수립 용역</li> <li>- '16.5~8 : 지방재정투자심사</li> <li>- '16.11~'17.4 : 실시설계</li> <li>- '17.5 : 착공 → '18.3 : 준공 및 개청</li> </ul> </li> </ul>

구분	사업명	추진실적 및 향후계획
1단계 병행추진	<ul style="list-style-type: none"> <li>• (완료) 공공하수처리시설 설치 및 하수관거 정비</li> </ul>	<ul style="list-style-type: none"> <li>• <b>공공하수처리시설 설치(135.8억원)</b> <ul style="list-style-type: none"> <li>- 파평면 금파리 366-37번지 일원</li> <li>- 처리용량 1,300톤/일, 차집관로 6.49km</li> <li>- '12. 11 : 공사착공 → '15. 12 : 공사준공</li> </ul>  </li> <li>• <b>하수관거 정비(214억원)</b> <ul style="list-style-type: none"> <li>- 파평면 장파금파늘노덕찬적성면 식현리 일원</li> <li>- 하수관로 31.64km, 배수설비 1,450가구</li> <li>- '12. 11 : 공사착공 → '16. 4 : 공사준공</li> </ul> </li> </ul>
	<ul style="list-style-type: none"> <li>• (추진중) 콩·과수 유통종합처리장 지원</li> </ul>	<ul style="list-style-type: none"> <li>• 위 치 : 파평면 금파리 산14-1번지 일원</li> <li>• 시 설 : 공유통 종합처리장, 과수 물류유통시스템</li> <li>• 사업비 : 25억원 <ul style="list-style-type: none"> <li>- '16.12 : 부지매입</li> <li>- '17.3 : 착공 → '17.7 : 준공</li> </ul> </li> </ul>
	<ul style="list-style-type: none"> <li>• (추가) 두포리 농어촌마을 하수도 정비</li> </ul>	<ul style="list-style-type: none"> <li>• 위 치 : 파평면 두포리 일원</li> <li>• 사 업 량 : 처리용량 370톤/일, 관로 L=8.4km, 배수설비 431개소</li> <li>• 사 업 비 : 95억원 <ul style="list-style-type: none"> <li>- '17.2 : 설계착수</li> <li>- '18.3 : 착공 → '20.12 : 준공</li> </ul> </li> </ul>
2단계 추진	<ul style="list-style-type: none"> <li>• (완료) 관광자원 연계개발</li> </ul>	<ul style="list-style-type: none"> <li>• 생태탐방로 설치 및 운영 <ul style="list-style-type: none"> <li>- 임진각관광지~울곡습지공원(9.1km / 23억원)</li> </ul> </li> <li>• 평화누리길 걷기행사('15.5.16) <ul style="list-style-type: none"> <li>- 울곡습지~임진나루~장산전망대~울곡습지</li> </ul> </li> <li>• 평화누리길 특별걷기행사('15.10.18) <ul style="list-style-type: none"> <li>- 임진각~통일대교~초평도~임진나루</li> </ul> </li> </ul>
	<ul style="list-style-type: none"> <li>• (추진중) 軍 규제완화</li> </ul>	<ul style="list-style-type: none"> <li>• 국방부와의 협의를 통해 지속적으로 군 규제 완화 추진 중 <ul style="list-style-type: none"> <li>- '15년 : 규제완화 실무협의회 개최(7개사단, 2회)</li> <li>- '16년 : 65사단 고도제한 완화 (0.526km<sup>2</sup>/적성면 일원)</li> <li>- '17년 : 사단별 행정위탁 협의각서 체결</li> </ul> </li> </ul>